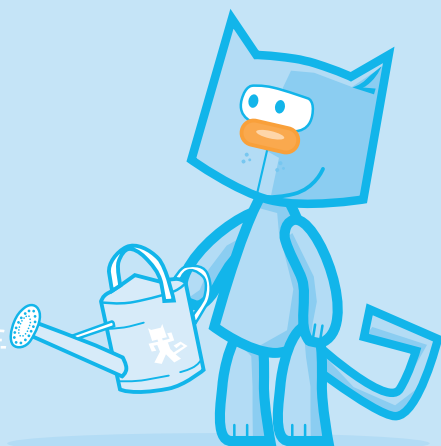




**proexport**  
sembrando futuro

Pack's  
Identidad  
Visual  
Corporativa





## **Pack Semilla (normalización, diseño y realización)**

Normalización de una imagen corporativa existente a través de un Manual Básico de Normas Gráficas (hasta 10 páginas). Se establecen “las normas de juego” para el uso coherente del logotipo de la empresa/producto/marca. De esta forma el crecimiento de la comunicación se hace de una forma ordenada y sistemática.

**1) DEFINICIÓN ELEMENTOS: Logotipo | Símbolo | Colores Corporativos | Tipografías Corporativas**

**2) CONSTRUCCIÓN GRÁFICA: Composición Marca | Reducción Mínima | Versiones en B/N | Versiones a una tinta**

**3) MANUAL**

**3.1 Manual Básico de Normas Gráficas** (hasta 10 páginas)

-Entrega de 3 Manuales PDF almacenados en CD-CARD

**Precio:** 490 €+ IVA

**Precio PROEXPORT:** 300 €+ IVA



**Solicita este Pack a PROEXPORT al Teléfono 968 271 779 (Nuria García).**

## **Pack Raices (creatividad, diseño, bocetos y realización)**

Creación o rediseño de una nueva Identidad Visual para tu empresa/producto/marca. Se recogen en un Manual Básico (hasta 15 páginas) las Normas Gráficas del logotipo y la papelería corporativa más utilizada (Hoja de carta, carpeta para Feria, tarjetas de visita, sobre, etc.) Se incluye además una plantilla en PDF de la hoja de carta y una plantilla corporativa para el envío de correo electrónico (Outlook).

### **1) DEFINICIÓN ELEMENTOS: Logotipo | Símbolo | Colores Corporativos | Tipografías Corporativas**

### **2) CONSTRUCCIÓN GRÁFICA: Composición Marca | Reducción Mínima | Versiones en B/N | Versiones a una tinta |**

### **3) APLICACIONES CORPORATIVAS**

#### **3.1 Papelería y plantillas**

- Carta (primera y segunda hoja)
- Carpeta de presentación para ferias (1 cara)
- Tarjetas de Visita (hasta 6 variaciones de nombre)
- Sobre americano, A4 y A5
- Sobre A4
- Sobre A5
- Plantilla de envío de correo (Outlook)
- Plantilla PDF de Hoja de carta

### **4) MANUAL**

#### **4.1 Manual Básico de Normas Gráficas** (hasta 15 páginas)

- Entrega de 3 Manuales PDF almacenados en CD-CARD

### **5) ARTES FINALES PARA IMPRESIÓN**

Nota: No se incluye la impresión.

**Precio:** 1330 €+ IVA

**Precio PROEXPORT:** 980 €+ IVA

**Solicita este Pack a PROEXPORT al Teléfono 968 271 779 (Nuria García).**

## Pack Árbol (creatividad, diseño, bocetos y realización)

Creación de una nueva Identidad Visual Corporativa. Incluye el pack Raíces y un Manual impreso (hasta 33 páginas) con las Normas Gráficas del logotipo y la papelería corporativa. Este pack cuenta con otras aplicaciones de valor añadido para tu empresa/producto/marca; Póster corporativo 70x100 para Ferias, Número 1 Boletín Corporativo PDF y aplicaciones promocionales, etc.

### 1) DEFINICIÓN ELEMENTOS: Logotipo | Símbolo | Colores Corporativos | Tipografías Corporativas

### 2) CONSTRUCCIÓN GRÁFICA: Composición Marca | Reducción Mínima | Versiones en B/N | Versiones a una tinta | Espacio Libre | Usos Incorrectos | Logotipo y Símbolo sobre fondos.

### 3) APLICACIONES CORPORATIVAS

#### 3.1 Papelería y plantillas

- Carta (primera y segunda hoja)
- Carpeta de presentación para ferias (1 cara)
- Tarjetas de Visita (hasta 6 variaciones de nombre)
- Sobre americano, A4 y A5
- Sobre A4
- Sobre A5
- Plantilla de envío de correo (Outlook)
- Plantilla PDF de Hoja de carta

#### 3.2 Otras Aplicaciones

- Póster corporativo 70x100 cm con logotipo ideal para ferias o decoración corporativa en sede social empresa (1)
- Aplicaciones Promocionales: Bolígrafo, bolsa y caramelo.
- Número 1 del Boletín A4 Corporativo en PDF (2 páginas) (Los contenidos y las imágenes será facilitados por el cliente. No incluye el envío del mismo.)
- Caja de plástico y galleta CD

### 4) MANUAL

#### 4.1 Manual de Normas Gráficas (hasta 33 páginas)

- Entrega de un ejemplar impreso y 3 Manuales PDF almacenados en CD-CARD

### 5) ARTES FINALES PARA IMPRESIÓN

Nota: No se incluye la impresión.

**Precio:** 2000 €+ IVA

**Precio PROEXPORT:** 1550 €+ IVA

**Solicita este Pack a PROEXPORT al Teléfono 968 271 779 (Nuria García).**